



GÎTE FISSOU - LAVERGNE

GÎTE FISSOU À LAVERGNE

7/9 personnes

<https://gite-fissou-lavergne.fr>

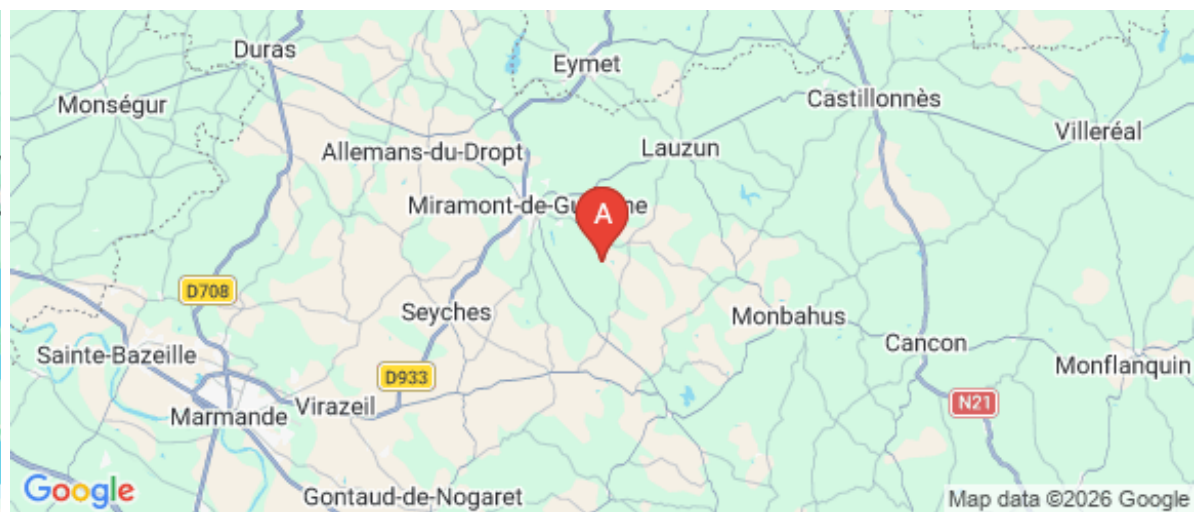


Marguerite COCCO

+33 5 53 93 73 59

+33 6 71 57 64 56

A Gîte Fissou à Lavergne : "fissous", 906 route de rouillac 47800 LAVERGNE





Gîte Fissou à Lavergne



Maison



7

personnes
(Maxi: 9 pers.)



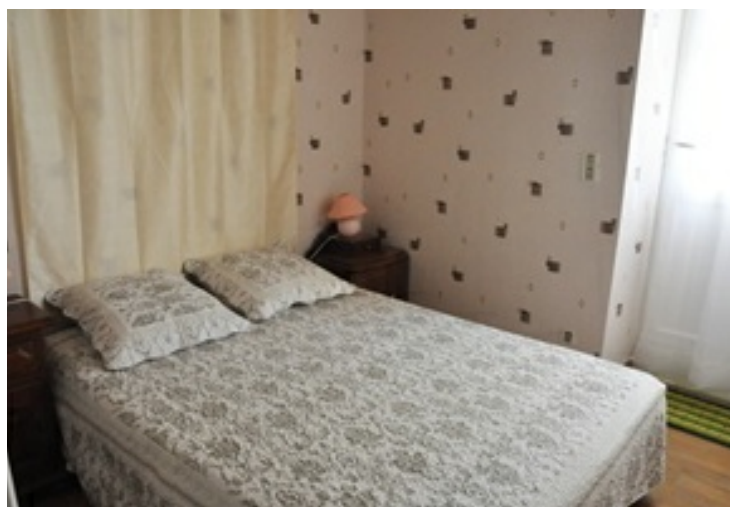
4

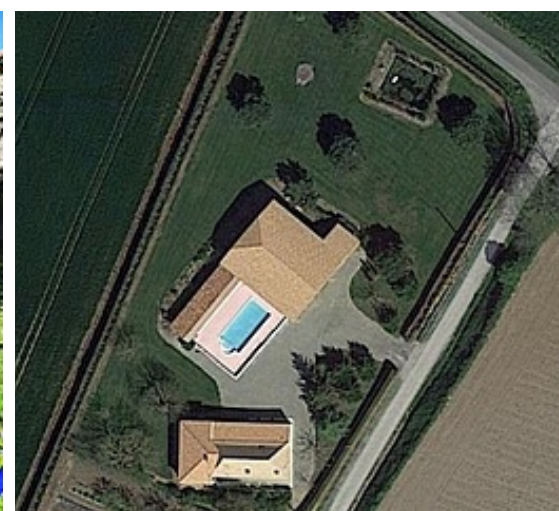
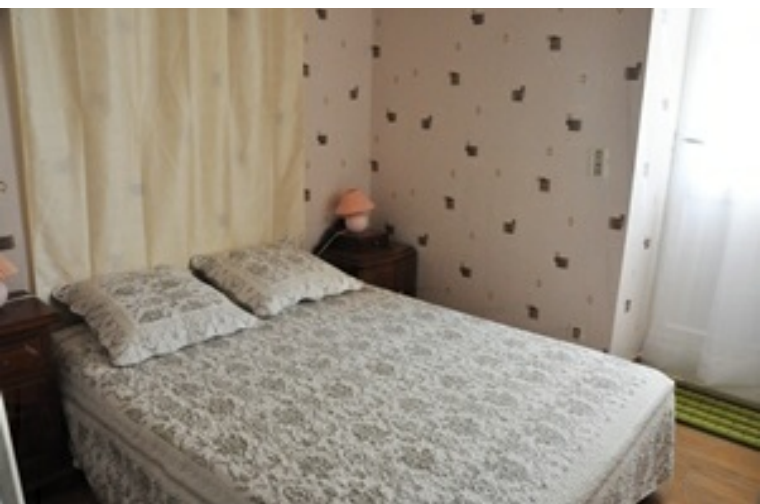
chambres



150
m²

En pleine campagne Gascogne, gîte restauré, tout confort pour 9 personnes et un bébé, paisible pour les vacances ou le week-end. Parfait pied à terre pour découvrir les merveilles de la Dordogne et du Lot-et-Garonne (Châteaux, villages de caractères..) mais aussi les vignobles de Duras, Bergerac, Monbazillac, Saint-Emilion. Les sportifs sauront apprécier les nombreux sentiers de randonnées à pied, en vtt, vélo ou cheval.





Pièces et équipements

<i>Chambres</i>	Chambre(s): 4 Lit(s): 0	dont lit(s) 1 pers.: 3 dont lit(s) 2 pers.: 3	
<i>Salle de bains / Salle d'eau</i>	Salle de bains avec baignoire Salle(s) d'eau (avec douche): 1		
<i>WC</i>	WC: 2 WC privés		
<i>Cuisine</i>	Cuisine Combiné congélation Four à micro ondes Réfrigérateur		Four Lave vaisselle
<i>Autres pièces</i>	Salon Terrasse	Séjour	
<i>Media</i>	Chaîne Hifi	Télévision	
<i>Autres équipements</i>	Lave linge privatif	Sèche linge privatif	
<i>Chauffage / AC</i>	Chauffage		
<i>Exterieur</i>	Barbecue Salon de jardin	Jardin privé Terrain non clos	
<i>Divers</i>			

Infos sur l'établissement



Communs

Entrée indépendante

Habitation indépendante



Activités



Réseaux



Stationnement

Parking



Services

Location de draps et/ou de linge

Nettoyage / ménage



Extérieurs

Piscine privative

A savoir : conditions de la location

Arrivée

Départ

*Langue(s)
parlée(s)* Français

*Annulation/
Prépaiement/
Dépot de
garantie*

*Moyens de
paiement* Chèques Vacances Espèces

Ménage

*Draps et Linge
de maison*

*Enfants et lits
d'appoints* Lit bébé

*Animaux
domestiques* Les animaux sont admis.

Tarifs (au 09/04/26)

Gîte Fissou à Lavergne

Tarifs en €:	Tarif 1 nuit en semaine (L, M, M, J, D)	Tarif 1 nuit en weekend (V ou S)	Tarif 2 nuits weekend (V+S)	Tarif 7 nuits semaine
du 04/04/2026 au 30/05/2026				600€
du 30/05/2026 au 04/07/2026				800€
du 04/07/2026 au 29/08/2026				1000€
du 29/08/2026 au 03/10/2026				800€

Mes recommandations

À voir, à faire au Pays de Lauzun

Les producteurs

OFFICE DE TOURISME PAYS DE LAUZUN

WWW.PAYSDELAUZUN.COM



Le Bistrot du Commerce

+33 5 53 84 76 48

22 Place de l'Hôtel de ville

<https://lebistrotducommerce.fr/>

4.8 km

MIRAMONT-DE-GUYENNE



Le bistrot "Le Commerce" vous accueille au cœur de la bastide de Miramont-de-Guyenne. Deux salles chaleureuses et en saison une terrasse pour se régaler des spécialités locales : les planches, terrines, confits de canards... Pour un repas express le midi ou un dîner, c'est l'adresse de Miramont !



Le Rendez-vous

+33 5 53 20 63 48

35 rue Philippeaux

<https://lerendezvous-miramont.fr/>

5.0 km

MIRAMONT-DE-GUYENNE



Le Rendez-vous vous propose sa formule "Bistrot" du lundi au vendredi midi avec deux entrées au choix, un choix de plats chauds (viande ou poisson tous les jours), ses desserts et à la carte. Vous pourrez profiter du lieu pour boire un verre entre ami(e)s.



Auberge des Bastides

+33 5 53 79 76 04 +33 6 12 71 12

80

30 avenue de Paris

5.7 km

SAINT-PARDOUX-ISAAC



Cette auberge est située à la sortie de Miramont sur la route de la Dordogne. Vous y apprécierez les plats traditionnels mais également l'accueil et le service convivial typique du Lot-et-Garonne. Potage traditionnel, choix entre 3 plats du jour, fromage, dessert sont au menu. Vous pouvez également commander des plats sur la petite carte, issus de produits locaux. Disposant d'une véranda lumineuse, d'un bar séparé, l'auberge a également des chambres à l'étage, le tout est climatisé. Le restaurant accueille des groupes jusqu'à 100 personnes, propose un service traiteur et des plats à emporter.



Clément Artisan Culinaire

+33 6 20 81 57 78

6 rue Eugène Mazélié

<https://clement-artisan-culinaire.fr/>

7.3 km

LAUZUN



Au centre du village de caractère de Lauzun, le restaurant Clément Artisan Culinaire est un lieu dédié à une gastronomie d'auteur. Le restaurant est climatisé avec une terrasse donnant sur la rue principale. Venez déguster ces plats gourmands préparés avec des produits locaux de saison. Le restaurant a obtenu en 2024 un Bib Gourmand, récompense décernée par le Guide Michelin. Une bonne adresse connue des fins gourmets !



L'Etape Gasconne

+33 5 53 20 23 55

Place de la mairie

<http://www.letapegasconne-hotel.com>

11.2 km

ALLEMANS-DU-DROPT



L'Etape Gasconne vous accueille dans un cadre chaleureux et convivial. Situé au cœur d'un petit village classé "village de caractère", le restaurant vous propose de découvrir une cuisine du terroir, confortablement installé dans une salle offrant une très agréable vue sur la piscine. Application gratuite disponible sur votre smartphone pour profiter d'un service de livraison unique de plateaux repas sur le marmandais et les alentours : premier réseau local de livraison.



Lac du Saut du Loup

<http://www.peche47.com>

3.0 km
MIRAMONT-DE-GUYENNE



Ce lac de 8,9 hectares, de 2ème catégorie (Particularités : se renseigner sur place). Pêche de black-bass, no-kill carpe, sandre et brochet. Chaque pratiquant doit être détenteur d'une carte de pêche.



Court de tennis

+33 6 07 89 63 86
Rue Pierre Clerjou

3.3 km
MIRAMONT-DE-GUYENNE



Vous pouvez profiter de 3 courts de tennis en extérieurs et éclairés sur le complexe du lac du Saut du Loup.



Les Calèches d'Annika

+33 5 24 30 60 16 +33 7 60 10 48
49

Ranch du Saut du Loup 360 rue Pierre
de Coubertin

<http://www.gitedescaleches.fr>

3.9 km
MIRAMONT-DE-GUYENNE



Annika vous propose des promenades en calèche pour toute la famille au rythme du cheval de trait. Visitez notre belle campagne de façon originale et ludique, un véritable anti-stress ! Balades avec arrêts dégustations de produits locaux (foie gras, pruneaux, miels...) ou étape repas en auberge, visites de sites touristiques, tous élaborés pour un programme qui peut-être aussi personnalisé. Pour 1h, 2h, la demi-journée ou la journée. Les attelages sont également proposés pour vos manifestations (mariages, fêtes, anniversaires...).



Court de tennis

+33 6 15 08 39 38# +33 6 63 55 26
43

235 Chemin de la Tourasse

<https://tenup.fft.fr/location-horaire>

6.9 km
LAUZUN



2 courts de tennis extérieurs éclairés disponibles à la location via le site Ten'Up. Le retrait de la carte d'accès au court se fait au Café des sports de Lauzun. Des cours collectifs et individuels sont proposés aux adultes et enfants.



Lac des Groussettes

<http://www.peche47.com>

8.2 km
SAINT-COLOMB-DE-LAUZUN



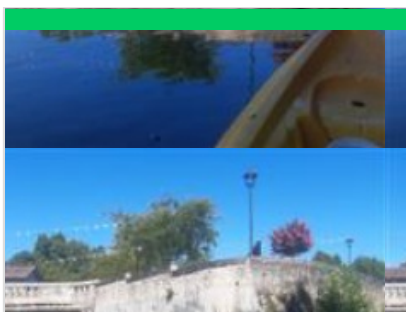
Lac de 32,8 hectares, de 2ème catégorie. Pêche de sandre, brochet, black-bass et carpe de nuit. Pêche possible en float-tube. Ponton de pêche accessible aux PMR. Chaque pratiquant doit être détenteur d'une carte de pêche. Un circuit de randonnée balisé permet d'en faire le tour.

Mes recommandations (suite)

À voir, à faire au Pays de Lauzun

Les producteurs

OFFICE DE TOURISME PAYS DE LAUZUN
WWW.PAYSDELAUZUN.COM



Canoë-Kayak Vallée du Dropt

+33 6 81 57 66 51
Camping Municipal

<http://www.canoë-vallée-du-dropt.com>

11.2 km
ALLEMANS-DU-DROPT



En juillet et en août, le Canoë Kayak Club de la Vallée Du Dropt propose une location de canoës, de kayaks et de Stand-up paddle pour une sortie nautique sur le Dropt. Venez découvrir la vallée du Dropt, autrement, en profitant d'une balade sur cette rivière calme, au cœur de la nature. À l'ombre des arbres, venez profiter d'un moment de détente et de fraîcheur. Le club accueille également toute l'année des groupes, sur réservation, au départ de la base de La Sauvetat-du-Dropt. Une école de pagaie et de nombreuses autres activités (rafting, paddle...) font aussi partie des animations du club.



Parc du Griffon

+33 5 53 20 23 81 +33 6 61 56 71
70

205 route de Griffon

<http://www.parcdugriffon.fr>

18.2 km
CAUBON-SAINT-SAUVEUR



Parc animalier et de loisirs, original et familial. Découvrez des animaux attachants et rigolos ; câlinez les chèvres à grandes oreilles ; faites un selfie avec Dora la dromadaire ; visitez la mini-ferme... Et amusez-vous en famille dans les aires de jeux : tyrolienne, jeux gonflables, trampolines, karts à pédales, pyramide géante. Inédit : le Penta'Bouée, dévalez les pentes en bouée et pour ces 10 ans, venez découvrir la 7ème aires de jeux chevaleresque... En grande saison, de juin à août, rafraichissement sur la plaine de jeux d'eau et sensations dans les toboggans aquatiques. Pensez au maillot de bain ! Restauration variée et goûteuse sur place et zones de pique-nique.



Lavergne, la randonnée de la Dourdenne

+33 5 53 66 14 14

2.1 km
LAVERGNE



Cette longue randonnée parcourt les deux versants de la Dourdenne, affluent du Dropt. Puits, pigeonniers, moulin à vent, maisons de caractère, les églises St-Maxence et de La Mothe-d'Alès et le château éponyme agrémenteront votre sortie.



Lavergne, la randonnée de St-Laurent

+33 5 53 66 14 14

2.1 km
LAVERGNE



Cette randonnée tracée sur de larges pistes assez souvent ombragées démarre dans la vallée de la Dourdenne. Elle offre de magnifiques points de vue sur les villages et collines environnantes, de Lauzun à Soumensac.



Miramont-de-Guyenne, la balade du Saut-du-Loup

+33 5 53 66 14 14

3.3 km
MIRAMONT-DE-GUYENNE



La légende raconte qu'Henri IV, ayant débusqué un loup d'un fourré au cours d'une chasse, aurait contraint celui-ci à faire un bond prodigieux pour s'échapper.

Mes recommandations (suite)

À voir, à faire au Pays de Lauzun

Les producteurs

OFFICE DE TOURISME PAYS DE LAUZUN
WWW.PAYSDELAUZUN.COM



Le Petit Monde à Bourgougnague

+33 5 53 66 14 14

4.6 km
BOURGOUGNAGUE



Ce circuit tourne autour du village, niché dans une petite vallée, par des petites routes, de larges pistes herbeuses ou des petits chemins ombragés.



Circuit du Duc de Lauzun

7.0 km
LAUZUN



De Lauzun à Miramont-de-Guyenne, des rives du lac de l'Escourrou à celles du Saut du Loup, l'itinéraire se déroule dans un paysage vallonné, entre vignobles et vergers, cultures traditionnelles et bois. Du pont médiéval bâti sur le Dropt au moulin de la Dourdenne, en passant près des pigeonniers des élégants corps de ferme, vous découvrirez un patrimoine varié et insoupçonné. Bastides, sauvetés, fresques médiévales et châteaux vous feront remonter le temps, et peut être serez vous conquis par l'histoire de "l'intrigant" Duc de Lauzun ...



Lauzun / Minerve, grande randonnée dans les coteaux de Guyenne

+33 5 53 66 14 14

7.0 km
LAUZUN



Cette longue randonnée parcourt les longs plateaux situés au nord du canton de Lauzun. Lauzun, dont le nom viendrait du latin "losa" signifiant "alouette" est surnommée la "Colline aux Alouettes". Lieu d'implantation dès l'époque gallo-romaine, puis ruiné par des invasions barbares, c'est au XIIe siècle que les Caumont, grande famille féodale de la région, s'établissent à Lauzun. Cet ancien comté fut érigé en duché en 1692 pour Antonin Nompur de Caumont La Force (le fameux duc de Lauzun) puis en 1766 pour Armand Louis de Gontaud-Biron. Le château domine le site, il possède dans sa partie gauche une tourelle du XVe siècle ornée d'une porte surmontée des armoiries des Caumont-Lauzun. Un dôme du XVIIIe siècle relie cette partie à l'aile droite de style renaissance.



Château de Lauzun

+33 5 53 20 10 07
23 rue du Château

7.2 km
LAUZUN



Visite de Lauzun avec les Raconteurs de Pays

+33 6 16 25 11 95# +33 6 74 25 16 65

7.3 km
LAUZUN



Mes recommandations (suite)

À voir, à faire au Pays de Lauzun

Les producteurs

OFFICE DE TOURISME PAYS DE LAUZUN
WWW.PAYSDELAUZUN.COM



Exposition permanente de l'Histoire du Costume

+33 5 53 94 10 62

7.6 km
LAUZUN



3



Les fresques de l'église Saint-Eutrope

+33 5 53 20 23 37 +33 6 83 25 89

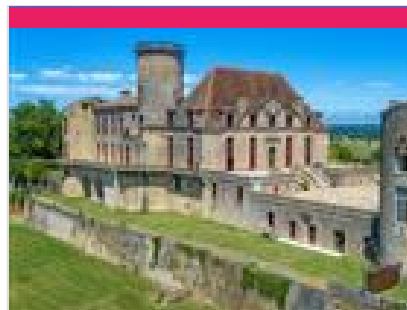
71

Rue de l'église

11.2 km
ALLEMANS-DU-DROPT



4



Château de Duras - Château des Ducs

+33 5 33 14 00 38

Place du Château

<http://www.chateau-de-duras.com>

21.4 km
DURAS



5



Château de Gageac

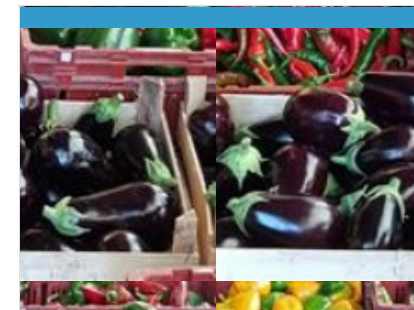
+33 5 53 27 85 69 +33 6 61 42 13
12

<http://www.chateau-gageac.com>

25.5 km
GAGEAC-ET-ROUILLAC



6



La Ferme du Lau Janet

+33 6 80 88 73 09# +33 6 43 80 93
30

Route de Lamothe d'Ales

2.1 km
SAINT-COLOMB-DE-LAUZUN



1

Au coeur de l'Aquitaine, La Ferme du Lau Janet vous propose tous les légumes de saison : salades, courgettes, poivrons, tomates, fraises, melons... En agriculture biocontrôlée et raisonnée, directement du producteur au consommateur. Vous pouvez les retrouver tous les samedis matins au marché de Lauzun.

Mes recommandations (suite)

À voir, à faire au Pays de Lauzun

Les producteurs

OFFICE DE TOURISME PAYS DE LAUZUN
WWW.PAYSDELAUZUN.COM



GAEC L'Oisonnière

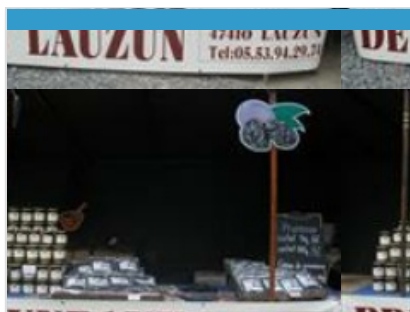
+33 5 53 94 17 58 +33 6 22 21 84
83

450 route de Saint Laurent

3.5 km
BOURGOGNAGUE



À Bourgognague, à mi-chemin entre Miramont-de-Guyenne et Lauzun, Olivier élève et gave de manière traditionnelle des canards gras, mais aussi des porcs fermiers qu'il transforme ensuite dans son laboratoire aux normes européennes. Il a fait le choix d'une petite exploitation familiale pour assurer la qualité de ses produits, conserver de bonnes conditions d'élevage et un bon confort de vie. « Laisser faire le temps et la saisonnalité », tel est son état d'esprit. Il entretient la tradition par l'utilisation de techniques ancestrales telles que le gavage sur paille au maïs en grain et l'élevage en plein air. Possibilité d'organiser des repas de groupes sur place (jusqu'à 120 personnes) ou dans tout autre lieu, sur réservations 15 jours avant. Adhérent à France Passion pour une mise à disposition d'un emplacement pour un camping-car à la nuitée.



Verger de Mondesir

+33 5 53 94 29 74
1591 Route de Saint Macaire

9.5 km
LAUZUN



Christophe Porrot vous fait visiter son exploitation de pruneaux à proximité du charmant village de Lauzun. Venez découvrir les secrets de la transformation du fruit en pruneaux mi-cuit, jusqu'à son conditionnement. Dégustation, vente et visites pour les particuliers et les professionnels uniquement sur rendez-vous.



SAS Fruit Gourmet

+33 5 53 20 22 20
403 impasse du Pregay
<http://www.fruitgourmetstore.com>

12.3 km
ALLEMANS-DU-DROPT



FRUIT GOURMET est spécialisée depuis 1992, dans la transformation, le conditionnement et la conservation de fruits séchés. Notre activité consiste à transformer le fruit sec par un processus unique de réhydratation. Grâce à notre recette pleine saveur® tenue secrète, nos fruits deviennent tellement moelleux qui peuvent se consommer tout au long de la journée et sont de gourmands ingrédients en cuisine ! Parfaits pour le goûter des enfants, sportifs amateurs ou professionnels, randonneurs.



Domaine du Siorac

+33 5 53 74 52 90
617 route de Bergerac
<https://www.domainedusiorac.fr>

14.8 km
SAINT-AUBIN-DE-CADELECH



Au sud de Bergerac, entre les bastides d'Eymet et d'Issigeac, ce vignoble conduit en BIO vous propose de découvrir ses vignes, son chai et ses celliers lors de visites guidées. La dégustation est gratuite et vous permet de découvrir les 4 couleurs de vin (blanc sec, blanc moelleux, rosé, Rouge) mais aussi le Verjus (à utiliser en cuisine ou dans des cocktails) ou les Jus de raisin (classique et pétillant). Visites guidées du 9 juillet au 29 août : le mardi à 10h et jeudi à 14h30, 5€ /adulte (gratuit pour les enfants) ; Paniers pique-niques sur réservation le midi, du lundi au vendredi (15€/pers) ; Marché Gourmand festif le 18 juillet au soir ; Chasse au trésor connectée sur le domaine (Géocaching Terra Aventura, gratuit) ; Aire camping-cars gratuite ; Sélectionné par le Guide du Routard. Partenariat sur des balades en vélos et trottées TT électriques. Certifié "Tourism et handicap"



Château de Monbazillac

+33 5 53 61 52 52
4 route du château
<http://chateau-monbazillac.com/>

25.4 km
MONBAZILLAC



Enraciné dans le vignoble depuis le XVIe siècle, le Château de Monbazillac est un incontournable du Bergeracois. Après d'importants travaux de réaménagement, cet édifice classé a fait peau neuve et propose une expérience de visite inédite. Le nouveau musée dédié aux vins de Monbazillac vous plongera au cœur du plus grand vignoble de liquoreux au monde, des expositions immersives vous emmèneront sur les traces de la famille Bacalan, propriétaire du Château pendant la Révolution Française. N'oubliez pas de descendre dans les caves où des énigmes attendent petits et grands. Prenez le temps de profiter du panorama sur la vallée de Bergerac avant de vous initier à l'art de la dégustation.



Mes recommandations (suite)

À voir, à faire au Pays de Lauzun

Les producteurs

OFFICE DE TOURISME PAYS DE LAUZUN
WWW.PAYSDELAUZUN.COM

